

2018/09/29

2017 年度活動報告と 2018 年度事業計画

文責：2018 年度日本学生フライヤー連盟理事長 墨幹

2017 年度日本学生フライヤー連盟活動報告

2017 年度開催大会&合宿

大会

PG	開催場所	開催日程	HG	開催場所	開催日程
尾神 SC	尾神	2017 年 8 月 22 日 ～24 日	nasaS	足尾	2017 年 8 月 29 日 ～8 月 31 日
PG 学選	足尾	2018 年 2 月 26 日 ～3 月 1 日	龍門オー ブン	龍門	2018 年 2 月 19 日 ～22 日
PG 新人戦	十分一	2017 年 11 月 11、12 日	HG 学選	耳納	2018 年 3 月 8 日 ～11 日
			HG 新人戦	荒神	2017 年 3 月 24、25 日

合宿・安全講習会

HG/PG	東京都内 HG・PG 体験会	東京臨海広域防 災公園	2017 年 4 月 7、8 日
HG/PG	安全講習会	東洋大学	2017 年 6 月 27 日、 2018 年 1 月 9 日（夏と冬 2 回開催）
HG/PG	砂丘合宿	鳥取砂丘	2017 年 9 月 5～8 日
HG/PG	PINK CUP	十分一山	2017 年 10 月 28、29 日
HG	トーイング講習会	荒神山	2017 年 3 月 24、25 日（新人戦と同時開催）

日本学連総会 2018 年 3 月 3 日（オンライン）

※詳細は 2017 年度理事長 堀の作成した報告書（別紙）を参照。

本年度も同様の大会、合宿を実施予定。（後述）

2018/09/29

2017年度活動報告と2018年度事業計画

文責：2018年度日本学生フライヤー連盟理事長 墨幹

2017年度日本学生フライヤー連盟決算

【2017年度歳入】

概要	内訳	金額	内訳	前年度データ(参考)	内訳
JHF助成金		300,000		300,000	
日本学連費合計		248,800		330,400	
	東北地区		24,800		24,800
	北陸地区		13,200		21,600
	関東地区		122,800		162,400
	関西地区		56,400		64,800
	中国地区		12,800		33,600
	九州地区		18,800		23,200
手数料		0		0	
利子		0		6	
歳入合計		548,800		630,406	

【2017年度歳出】

概要	内訳	金額	内訳	前年度データ(参考)	内訳
総会交通費		66,662		204,052	
	東北地区		31,050		65,486
	関東地区		3,372		2,240
	北陸地区		4,695		0
	関西地区		19,305		38,775
	中国地区		1,000		46,401
	九州地区		7,240		51,150
大会公認費		64,000		64,000	
	砂丘合宿(PG&HG)		8,000		8,000
	PG新人戦		8,000		8,000
	足尾(HG)		10,000		10,000
	足尾(PG)		10,000		10,000
	HG新人戦		8,000		8,000
	龍門(HG)		10,000		10,000
	耳納(HG)		10,000		10,000
大会交通費補助金		126,000		57,000	
	尾神		15,000		-
	砂丘合宿		12,000		-
	nasaS		6,000		-
	PG新人戦		9,000		-
	龍門		12,000		-
	パラ学		12,000		-
	HG新人戦		0		-
	かっぱカップ		24,000		-
	ピンクカップ		33,000		24,000
	平和カップ 10月		3,000		3,000
	ファイナルin八郷(PG)		0		6,000
	三ノ倉米こめカップ(PG)		0		3,000
	池田山カップ(HG)		0		3,000
	アルプススカイグランプリ2016(PG&HG)		0		3,000
	吉野川クロカンチャレンジ(PG&HG)		0		3,000
	JPA COOクロカンカップ チャレンジリーグ第一戦(PG)		0		6,000
	朝霧リーグ第一戦(PG)		0		6,000
リーグ集計用PC		123,266		-	
	HG,PGで1台		112,500		
	PC備品		10,766		
パラ優勝旗		182,304		-	
郵便代		5,000		0	
手数料		3,000		2,190	
JHFフライヤー登録申請		6	30,000	10,000	
ドメイン代		1,920		1,920	
サーバー代		12,960		12,660	
総会会場費、その他		60,000		16,908	
歳出合計		675,112		368,730	

収支	-126,312
去年度繰越し金	802,272
合計	675,960

2018/09/29

2017 年度活動報告と 2018 年度事業計画

文責：2018 年度日本学生フライヤー連盟理事長 墨幹

2018 年度日本学生フライヤー連盟活動計画

活動指針

「活動の透明化」 「大会の活性化」

- 会計状態や補助金、保険制度などの広報を実施し、一般学生フライヤーと JSFF 理事会をもっと身近な存在にしてゆく。
- HP や SNS などを用いた情報発信を積極的にし、一般社会人のフライヤーに学生の活動を透明化する。
- 大会・合宿の運営体制、審査制度を見直し、質を向上させる。
- 学生フライトコンテストを一新し、参加できる学生の層を厚くする。
- 卒業後社会人になっても飛び続けられるよう働きかけを実施する。

具体的な活動内容

【理事会の活動】

- 規則・大会などの審査・公認
- JHF との連携
- JPA との交流強化
- 日本学連の広報活動
- 日本学連費の設定・徴収
- 各補助金申請の受理
- 学連総会の準備・運営

【HG・PG 学生リーグ事務局の活動】

- 年間競技規定の改定
- 学連公認大会での記録集計
- 学生フライトコンテストの一新
- リーグ HP の更新・管理
- 大会結果の反映

【広報系の活動】

- 大会・イベント等の告知
- Twitter・Facebook 等の SNS の運用
- JHF レポート学連枠の寄稿
- 学連だより（仮）の発行

【HP 管理系の活動】

- 日本学連ホームページの管理・更新

【名簿系の活動】

- 学連員名簿の更新
- 新入生入部数の調査

【渉外系の活動】

- 学生大会の協賛企業の吸い上げ、共有
- 協賛をいただいた企業・個人への年賀状作成

【地区連盟理事の活動】

- 大会・イベントの運営
- 地区学連会議の開催
- 名簿作成と地区学連費の徴収

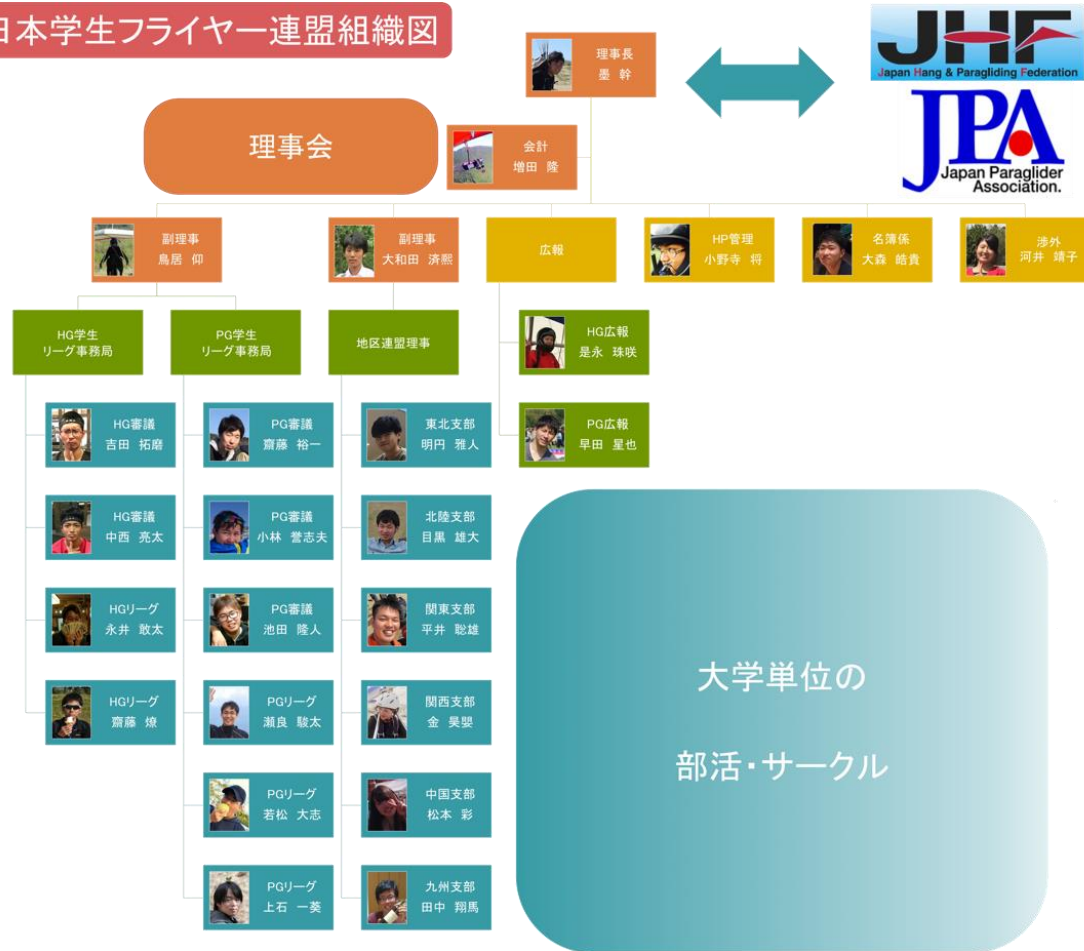
2018/09/29

2017 年度活動報告と 2018 年度事業計画

文責：2018 年度日本学生フライヤー連盟理事長 墨幹

組織図

日本学生フライヤー連盟組織図



※理事長、副理事長、会計からなる「理事会」を中心に運営を行う。

2018 年度役員名簿

2018年度

JSFF役員名簿

文責：2018年度日本学生フライヤー連盟理事長 墨幹

役職	氏名	所属		
		支部	大学	サークル
理事長	墨 幹	関東支部	東京工業大学	Sylph
副理事長	大和田 済熙	東北支部	秋田大学	WindChaser
副理事長	鳥居 仰	関西支部	立命館大学	P.F.C.
会計	増田 隆	関東支部	東京工業大学	Sylph
広報	HG	是永 珠咲	関西支部	立命館大学
	PG	早田 星也	関東支部	立命館大学
HP管理	小野寺 将	関東支部	東京理科大学	東京理科大ハング・パラグライダーサークル
メーリングリスト・名簿係	大森 皓貴	九州支部	九州工業大学	Sylph
渉外係	河井 靖子	関東支部	東京都市大学	WindEye
ハンググライダー学生リーグ事務局	審議委員	吉田 拓磨	関東支部	立教大学
	審議委員	中西 亮太	関西支部	立教大学
	審議委員	永井 敦太	関東支部	立教大学
	審議委員	齋藤 燎	関西支部	立教大学
パラグライダー学生リーグ事務局	審議委員	齋藤 裕一	関東支部	立教大学
	審議委員	小林 誉志夫	東北支部	立教大学
	審議委員	池田 隆人	東北支部	立教大学
	審議委員	瀬良 駿太	関東支部	立教大学
	審議委員	若松 大志	東北支部	立教大学
	審議委員	上石 一美	東北支部	立教大学
地区連盟理事	東北支部	明円 雅人	東北支部	立教大学
	北陸支部	目黒 雄大	北陸支部	立教大学
	関東支部	平井 聡雄	関東支部	立教大学
	関西支部	金 昊嬰	関西支部	立教大学
	中国支部	松本 彩	中国支部	立教大学
	九州支部	田中 翔馬	九州支部	立教大学
	九州支部	田中 翔馬	九州支部	立教大学

2018/09/29

2017 年度活動報告と 2018 年度事業計画

文責：2018 年度日本学生フライヤー連盟理事長 墨幹

2018 年度開催予定公認大会&合宿

2018年度
JSFF年間スケジュール(予定)

文責：2018年度日本学生フライヤー連盟理事長 墨幹

学生リーグ対象大会				新人戦、合宿、草大会				その他イベントなど					
HG or PG	名称	開催地	主催/主管	HG or PG	名称	開催地	主催/主管	HG/PG	名称	開催地	主催/主管		
												4月	
4月												4月	
5月												5月	
6月								HG/PG	春季安全講習会	東洋大学	関東学連	6月	
7月												7月	
8月												8月	
	PG HG	尾神PSC nasaS	尾神 足尾	東北学連 関東学連									
9月					HG/PG	砂丘合宿	鳥取砂丘	関西学連				9月	
10月					HG/PG	PINK CUP	十分一	関東学連				10月	
11月					PG	PG新人戦	十分一	東北学連				11月	
12月								HG/PG	秋季安全講習会	東洋大学	関東学連	12月	
1月												1月	
2月												2月	
	HG PG	HG学選 PG学選	龍門 足尾	関西学連 関東学連									
3月					HG	HG新人戦	荒神	関西学連	HG/PG HG	日本学連総会 トーイング講習会	オンライン 荒神	関東学連 関西学連	3月

昨年度まで実施していた HG リーグ対象大会のかっぱかっぷはイントラ不在、役員不足のため、中止。来年度、他エリアでの開催を検討中。

PG リーグ対象大会をもうひとつ、獅子吼での開催を検討中。こちらも来年度以降の開催を検討中。

昨年度同様、交通費削減のため学連総会は地区ごとに集まって Skype を予定。