

2016/08/01

2015 年度活動報告と 2016 年度事業計画

文責：2016 年度日本学生フライヤー連盟理事長 中山拓哉

2015 年度活動報告

2015 年度開催大会&合宿 (赤字は 2015 年度新設)

大会

PG	開催場所	開催日程	HG	開催場所	開催日程
尾神 SC	尾神	2015 年 8 月 18~20 日	nasaS	足尾	2015 年 8 月 22~25 日
PG 学選	足尾	2016 年 3 月 8~11 日	HG 学選	龍門	2016 年 2 月 25~28 日
PG 新人戦	十分一	2015 年 11 月 7,8 日	耳納 ^{PL}	耳納	2016 年 3 月 5,6 日
			HG 新人戦	荒神	2016 年 3 月 19,20 日

合宿・安全講習会

HG/PG	河川敷体験会	多摩川遊園	2015 年 4 月 11,12 日
HG/PG	安全講習会	東京電機大学	2015 年 6 月 12 日、 2015 年 11 月 10 日 (夏と冬 2 回開催)
HG/PG	砂丘合宿	鳥取砂丘	2015 年 9 月 7~10 日
PG	伊豆合宿	三筋山	2015 年 9 月 15~17 日
HG	トーイング講習会	荒神山	2016 年 3 月 19,20 日 (新人戦と同時開催)

日本学連総会 足尾エリアにて 2016 年 3 月 12 日

※詳細は 2015 年度理事長 工藤の作成した報告書 (別紙) を参照。

本年度も同様の大会、合宿を実施予定。(後述)

2015 年度日本学生フライヤー連盟決算

日本学生フライヤー連盟の規約に則り、会計年度を 3 月末締めで書き直した。

そのため、例年、1 年遅れで精算をしていた学連総会の交通費について、2015 年度には 2014 年 3 月開催分と 2015 年 3 月開催分の 2 回分の交通費が計上されている。

例外として、昨年度の報告資料の遅れから、実際には過年度でいただいている JHF からの補助金、30 万については 2015 年度決済に組み込んだ。

また、帳簿上は支払われていた 2014 年度の日本学連費だが、実際には東北支部、関東支部、中国支部が未納であったため、2015 年度 3 月時点で、支払われている分のみ会計資料に反映させた。2016 年度に納入された分に関しては、2016 年度の歳入に組み込む予定である。(ほぼ回収済み)

確定版の 2015 年度決算書を次に示す。また、口座残高とのすり合わせが完了した 2014 年度、2015 年度の修正後の決算書は別途ファイルにて添付する。

2016/08/01

2015 年度活動報告と 2016 年度事業計画

文責：2016 年度日本学生フライヤー連盟理事長 中山拓哉

2015年度日本学生フライヤー連盟 決算報告書			
【2015年度歳入】		金額	前年度データ(参考)
概要	内訳		
JHF助成金		300,000	300,000
日本学連費合計		288,300	116,600
	東北支部	63,600	0
	関東支部	83,500	0
	北陸支部	22,400	0
	関西支部	72,400	90,200
	中国支部	19,200	0
	九州支部	27,200	26,400
JHFからの補助金	JHFレポート寄稿料	7,000	16,000
	JHF事務方への訪問手当(寄付)	0	15,000
	JHF事務方への交通手当(寄付)	0	2,912
14年度パラ学公認申請補助過剰金		10,000	
手数料		0	0
利子		117	74
小計		605,417	450,586
前年度繰越金		587,960	741,475
合計		1,193,377	1,192,061
【2015年度歳出】			
総会交通費(2014年度分)		151,754	199,013
	東北支部	19,330	14,840
	関東支部	0	11,300
	北陸支部	0	0
	関西支部	54,294	51,091
	中国支部(関西支部とまとめて)	0	54,882
	九州支部	78,130	66,900
総会交通費(2015年度分)		334,903	
	東北支部	36,880	19,330
	関東支部	0	0
	北陸支部	0	0
	関西支部	50,475	54,294
	中国支部	97,008	55,648
	九州支部	150,540	78,130
大会公認費		56,000	48,000
	尾神SC(開催自治体の援助)	0	0
	nasaS	10,000	10,000
	砂丘合宿	8,000	8,000
	PG新人戦	10,000	10,000
	HG学選	10,000	0
	PG学選	10,000	10,000
	伊豆合宿(2015年度開催)	0	0
	朝霧合宿(2014年度開催)	0	0
	耳納	0	0
	HG新人戦	8,000	10,000
エントリー補助金		99,000	285,000
	尾神SC	21,000	30,000
	nasaS	0	54,000
	PG新人戦	36,000	96,000
	HG学選	0	15,000
	PG学選	0	33,000
	伊豆合宿(2015年度開催)	0	0
	朝霧合宿(2014年度開催)	0	18,000
	耳納	0	0
	HG新人戦	42,000	39,000
手数料		1,512	648
郵便代		0	0
JHFフライヤー登録料		65,000	40,000
ドメイン代		1,920	1,920
サーバー代		12,660	12,660
HG優勝旗ペナント代		2,960	0
HG優勝旗修理代		9,926	0
ハングエイド、総会会場費他		0	16,860
合計		735,635	604,101
前年度繰越	587,960		
歳入	605,417		
歳出	735,635		
計	457,742		

※口座残高と会計帳簿の不一致があったが、2014 年度の未収金が原因と判明。対処済み。

2016/08/01

2015 年度活動報告と 2016 年度事業計画

文責：2016 年度日本学生フライヤー連盟理事長 中山拓哉

2016 年度日本学生フライヤー連盟活動計画

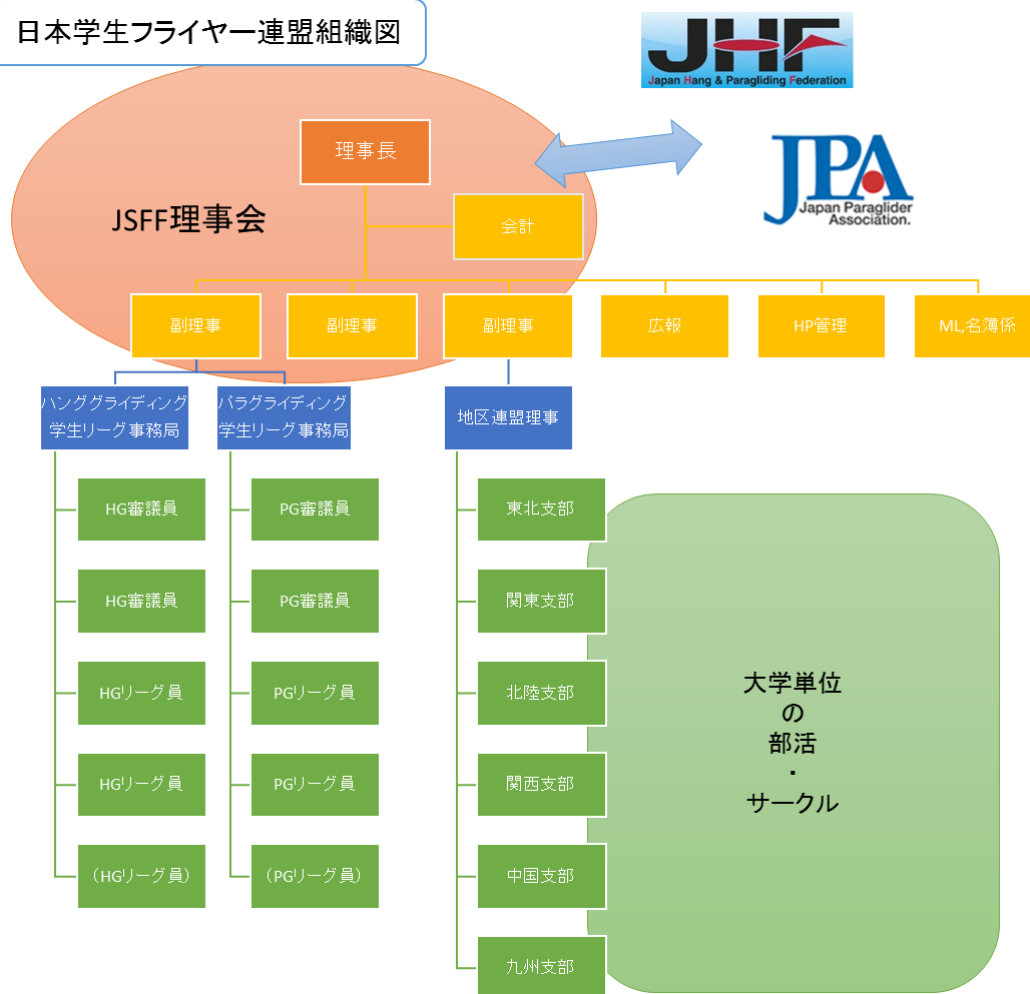
活動指針

「活動の透明化」 「地区間の交流」

- HP や SNS などを用いた情報発信を積極的にし、一般のフライヤーに学生の活動を透明化する。
- HP の内容や競技規定など、古くなっているものを一新する。
- 大会を通じて、他エリアのフライヤーとの交流を図る。
- 新しい大会を支援する制度と遠征の補助金制度を創設する。

組織図

日本学生フライヤー連盟組織図



※理事長、副理事、会計からなる「理事会」を中心に運営を行う。

2016/08/01

2015 年度活動報告と 2016 年度事業計画

文責：2016 年度日本学生フライヤー連盟理事長 中山拓哉

2016 年度役員名簿

2016年度 JSFF役員名簿						文責:2016年度日本学生フライヤー連盟理事長 中山拓哉					
役職		氏名	所属			サークル					
			支部	大学							
	理事長	中山 拓哉	関東支部	東京工業大学		Sylph					
	副理事長	田邊 万作	東北支部	秋田大学		WindChaser					
	副理事長	津田 千晶	関西支部	大阪市立大学		P.F.C.					
	副理事長	福丸 貴大	中国支部	山口大学		SKYDUST					
	会計	菊地 陽介	関東支部	東京工業大学		Sylph					
	広報	石田 渉	関東支部	東京工業大学		Sylph					
	広報	福田 みずき	関西支部	京都工芸繊維大学		Zephyr					
	HP管理	栗野 優治	関東支部	東京工業大学		Sylph					
	メーリングリスト・名簿係	福田 峻也	九州支部	九州工業大学		WindEye					
ハンググライディング 学生リーグ事務局	審議委員	名草 慧	関西支部	近畿大学		RIDGE RIDERS					
	審議委員	菊池 裕貴	関西支部	鳥取大学		FLYDOM					
		板橋 宏樹	関東支部	東京工業大学		Sylph					
		中井 雅典	関西支部	近畿大学		RIDGE RIDERS					
パラグライディング 学生リーグ事務局	審議委員	廣田 歩武	東北支部	弘前大学		FreeWave					
	審議委員	佐々木 克仁	東北支部	山形大学		YUPC					
	審議委員	筒井 友理	関東支部	立教大学		立教大学ハング・パラグライディングクラブ					
		三上 稔稀	東北支部	弘前大学		FreeWave					
		山本 寛都	東北支部	山形大学		YUPC					
地区連盟理事		川名 正人	関東支部	日本大学		EPO					
	東北支部	布施 智基	東北支部	弘前大学		FreeWave					
	関東支部	堀 聡史	関東支部	日本大学		EPO					
	北陸支部	柴山 里絵	北陸支部	福井県立大学		solyers					
	関西支部	榎崎 凌伍	関西支部	大阪大学		P.F.C.					
	中国支部	藤井 修	中国支部	山口大学		SKYDUST					
九州支部	垣下 涼太	九州支部	九州大学		SKY JACK						

2016 年度開催大会&合宿 (予定)

2016年度 JSFF年間スケジュール(予定)												文責:2016年度日本学生フライヤー連盟理事長 中山拓哉					
学生リーグ対象大会				新人戦、合宿、草大会				その他イベントなど									
HG or PG	名称	開催地	主催/主管	HG or PG	名称	開催地	主催/主管	HG or PG	名称	開催地	主催/主管						
								HG/PG	河川敷体験会	多摩川遊園	関東学連	4月					
												5月					
								HG/PG	春季安全講習会	東洋大学	関東学連	6月					
												7月					
												8月					
	PG	尾神PSC	尾神	東北学連													
	HG	HG学選(nasaS)	足尾	関東学連													
					HG/PG	砂丘合宿	鳥取砂丘	関西学連				9月					
					PG	伊豆合宿	三筋山	東北学連									
					HG/PG	PINK CUP	十分一	関東学連				10月					
					PG	PG新人戦	十分一	東北学連				11月					
								HG/PG	秋季安全講習会	東洋大学	関東学連	12月					
												1月					
												2月					
	HG	龍門大会(仮称)	龍門	関西学連													
	PG	PG学選	足尾	関東学連				HG/PG	日本学連総会	尾尾(仮)	関東学連	3月					
					HG	HG新人戦	荒神	関西学連	HG	トリーング講習会	荒神	関西学連					
	HG	耳納大会(仮称)	耳納	九州学連													

※PG リーグ対象大会を秋にもう一つできないか模索中。また、龍門が 12 月になる可能性あり。